



UNITED NATIONS NIGER SITREP #31 -COVID 19

SITUATION ÉPIDÉMIOLOGIQUE AU 27 MAI

Chiffre Clés

NOMBRE DE PERSONNES ENREGISTRÉES

955 pers affectées

Source:MSP

NOMBRE DE DÉCÈS ENREGISTRÉ:

64 décès

Source:MSP

TAUX DE LÉTALITÉ

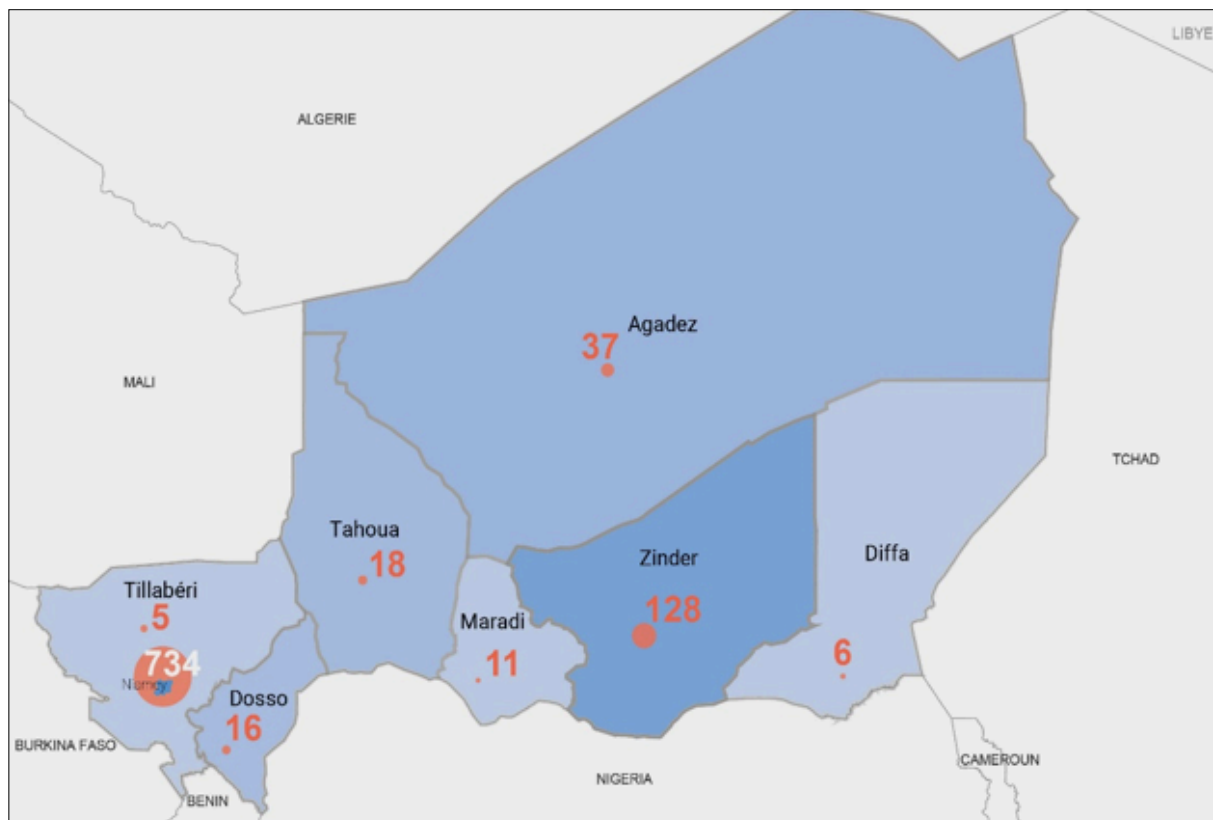
6,70%

Source:MSP

NOMBRE DE PERSONNES GUÉRIS ET SOUS TRAITEMENT

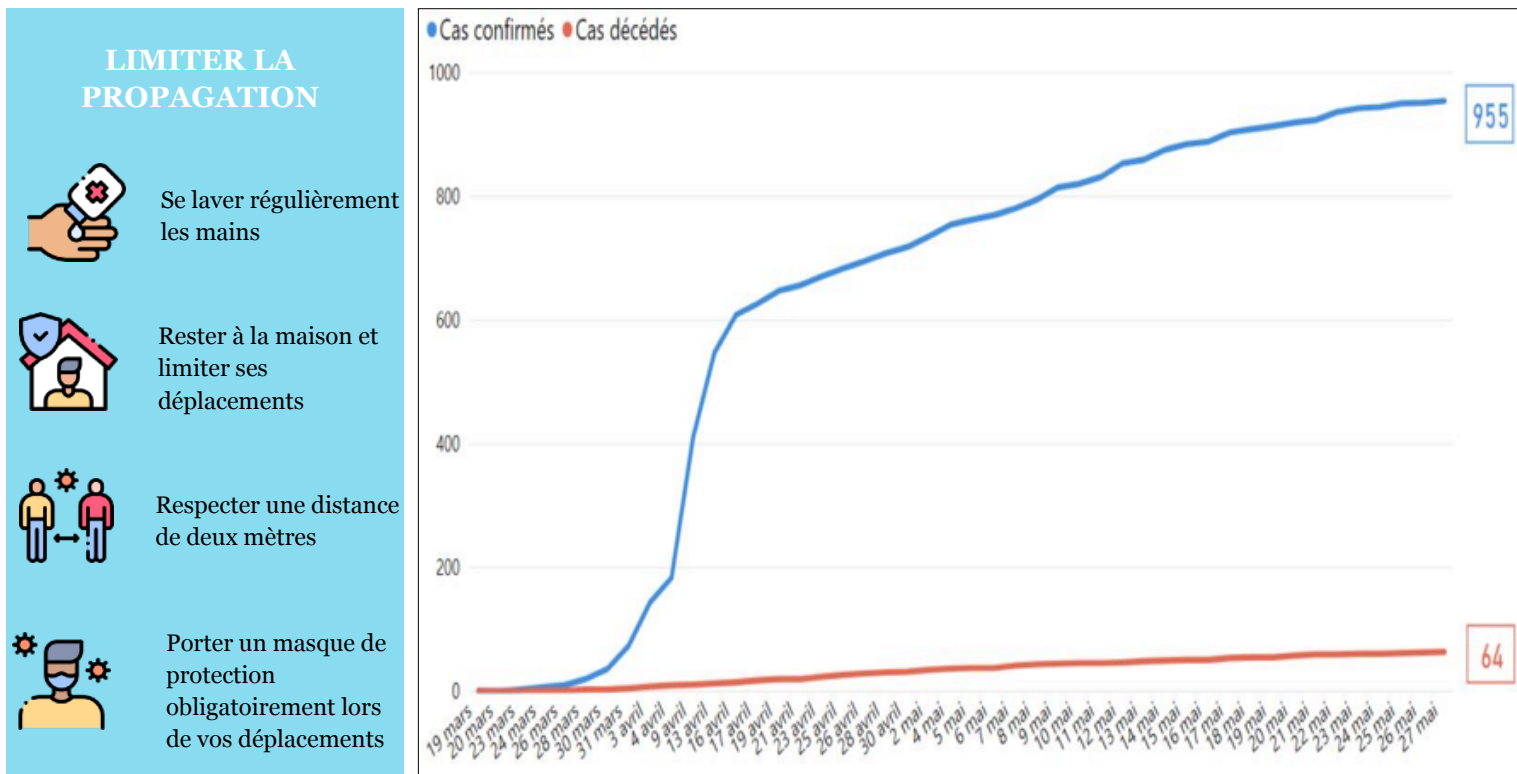
796 pers guéris & 95 sous traitement

Source:MSP



Evolution de la pandémie

- 955 cas confirmés au 27 Mai dont 64 décès
- 796 cas guéris
- 95 patients sous traitement
- Le taux de létalité est de 6,70%
- L'épidémie affecte toutes les 8 régions du pays.
- L'OMS Niger a indiqué qu'au Niger, environ une personne atteinte de COVID-19 sur cinq est un agent de santé, soit 18% des cas et 1 cas sur 10 est un élève ou étudiant.
- La région de Niamey est toujours le premier foyer épidémique et le plus affecté avec 733 cas, soit 76,86% (733/955), suivie de la région de Zinder, 127 cas, soit 13,30% (127/951), puis celle d'Agadez, 38 cas, soit 3,87% (38/955).
- Les régions de Tillabéri et de Dosso n'enregistrent plus de nouveaux cas depuis respectivement le 11 et le 19 Mai 2020.
- La région de Niamey enregistre le plus de décès (42), soit 65,62% suivie de la région de Zinder (18), soit 28,12%. Le taux de létalité à Zinder est élevé, il est de 14,17% , ce taux est de 27,27% dans la région de Maradi.



Les réponses globales

Les actions prises au niveau national

Afin de réduire la circulation du virus et arrêter la propagation de la Pandémie, des mesures de prévention indispensables ont été prises à plusieurs niveaux notamment:

- A la coordination régionale :
 - Identification et remise en état sans délai des sites de confinement en respectant les normes sanitaires,
 - Établissement de postes de contrôle sanitaire fonctionnels aux portes d'entrée de la Ville de Zinder,
 - Sensibilisations des structures privées sur l'identification et la notification des cas suspects, ainsi que leur implication dans la lutte contre le Covid-19,
 - Redéploiement régional du personnel soignant selon les besoins du terrain.
- A l'hôpital national de Zinder :
 - Isolement de certaines unités de soins pour augmenter la capacité d'hospitalisation des patients Covid-19,
 - Mise à contribution tous les agents de santé pour le nursing des patients Covid-19 et interdiction d'accès aux accompagnants,
 - Mise en place de disposition pour la reprise rapide des activités des soins de routine.
- A la Direction Régionale de la Santé Publique (DRSP) de ZINDER :
 - Mise en place un SAMU régional,
 - Respecter des mesures appropriées lors des funérailles,
 - Concernant les sites de prise en charge :
 - * Renforcement de la sécurité et la surveillance de l'entrée des sites de prise en charge,
 - * Sensibilisation des agents de sécurité, des gardiens, des techniciens de surface sur les précautions à prendre vis-à-vis des patients Covid-19 hospitalisés ainsi que l'impact de la stigmatisation sur la propagation de cette maladie,
 - * La désinfection des habits des malades en cas de rechange avant de les remettre à leur famille.

Pour rappel, le vendredi 15 Mai 2020, le Gouvernement avait déjà décidé de la levée de l'isolement de la Ville de Niamey et conséquemment la libération des activités de transport interurbain de passagers.

La réponse du Système des Nations Unies

Le PAM en collaboration avec l'Allemagne pour renforcer la résilience des ménages en insécurité alimentaire et nutritionnelle

Le Programme Alimentaire Mondial au Niger annonce une contribution supplémentaire de 24 millions d'Euros de l'Allemagne pour intensifier les efforts de renforcement de la résilience au Niger en 2020 dans le contexte difficile du COVID-19.

L'Allemagne renouvelle son engagement en faveur de l'amélioration à long terme des moyens d'existence et de la sécurité alimentaire, au moment où le Niger est confronté aux conséquences socio-économiques de la pandémie COVID-19 sur la sécurité alimentaire et la nutrition des familles vulnérables des zones rurales et urbaines. Le Niger continue d'être confronté à des vulnérabilités chroniques causées principalement par la pauvreté, l'insécurité au niveau régional, la pression démographique, les chocs économiques et climatiques, l'insécurité alimentaire chronique et les inégalités persistantes entre les sexes. Environ 6,8 millions de personnes, représentant un tiers de la population du Niger, sont en situation d'insécurité alimentaire récurrente et se battent pour se nourrir et nourrir leurs familles. « Le soutien de l'Allemagne est la preuve d'un engagement à long terme pour améliorer les moyens d'existence et l'insécurité alimentaire et la nutrition des populations au Niger, et pour investir dans le développement de moyens permettant aux communautés de résister aux chocs », a déclaré Sory Ouane, directeur et représentant du PAM au Niger.

"La pandémie COVID-19 ajoute à la vulnérabilité nutritionnelle de la population nigérienne. A travers cette importante contribution, l'Allemagne soutient les efforts visant à protéger la population d'une insécurité alimentaire supplémentaire en ces temps difficiles", a déclaré Hermann Nicolai, ambassadeur d'Allemagne au Niger. "L'Allemagne apporte sa contribution à cette lutte dans le cadre de la réponse européenne "Team Europe" à la pandémie COVID-19".

Depuis 2018, l'Allemagne et le PAM collaborent pour renforcer les activités de résilience dans les zones sujettes à des chocs climatiques et autres au Sahel. Plus de 650 000 personnes ont été assistées dans plus de 360 villages uniquement au Niger, sur trois régions prioritaires : Maradi, Zinder et Tahoua. Le verdissement des terres dégradées, le soutien à l'éducation (via les repas scolaires) et l'aide nutritionnelle aux femmes, hommes, jeunes et enfants sont les éléments clés de cette approche intégrée.



L'Ambassadeur d'Allemagne SE Nicolai Hermann et le Représentant du PAM, Sory Ouane, réaffirment leur partenariat en faveur des populations vulnérables/ Crédit: PAM, Niger



Une vue de la conférence de presse sur l'appui de l'Allemagne au programme de résilience/ Crédit: PAM, Niger



Photo de famille à l'issue de la cérémonie/ Crédit: PAM, Niger

Visitez le site web des Nations Unies au Niger à l'adresse: <https://niger.un.org/fr>. Vous y trouverez des informations aussi diversifiées qu'utiles.

Numéros Utiles

Points focaux médicaux:

- 97 14 60 70 M Kimba, Consultant OMS
- 97 70 14 14/91 47 47 46, Dr Batouré Oumorou, Staff OMS

Points focaux psychologues

- 80 08 62 09 Dr Saidou Kalilou
- 80 08 62 10Pr Fatchime Mayaki
- 92 18 58 52 Marzia Vigliarioni

Accédez aux **contacts des points focaux et des cliniques** en cliquant

- [Liste des Cliniques recommandées des Nations Unies au Niger](#)
- [Points focaux médicaux](#)